

Invalides 144 1er étage

CRÉÉ LE
2024-10-03

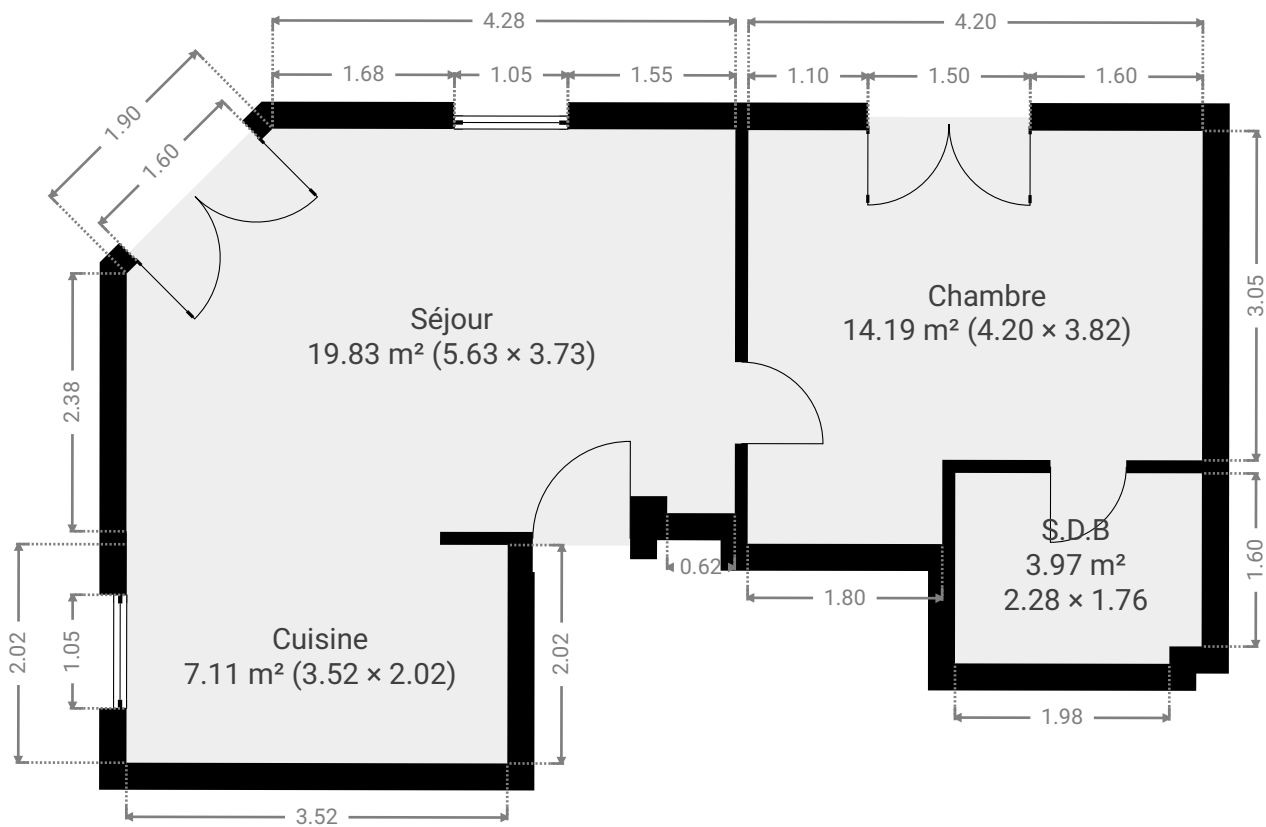
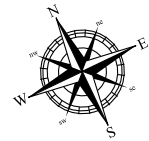
Surface totale 45.07 m ²	Étages 1	Pièces 4	Salle de bains 1
-----------------------------------------------	--------------------	--------------------	----------------------------

Invalides 144 1er étage

SURFACE TOTALE : 45.07 m² • SURFACE HABITABLE : 45.07 m² • ÉTAGES : 1 • PIÈCES : 4

▼ 1er étage

SURFACE TOTALE : 45.07 m² • SURFACE HABITABLE : 45.07 m² • PIÈCES : 4



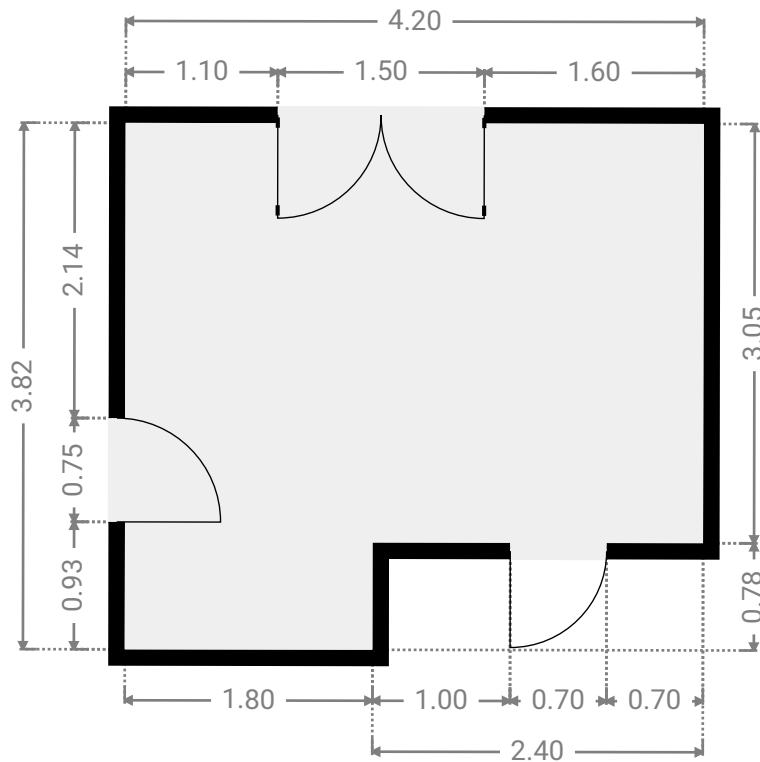
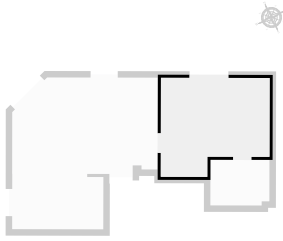
Invalides 144 1er étage

SURFACE TOTALE : 45.07 m² • SURFACE HABITABLE : 45.07 m² • ÉTAGES : 1 • PIÈCES : 4



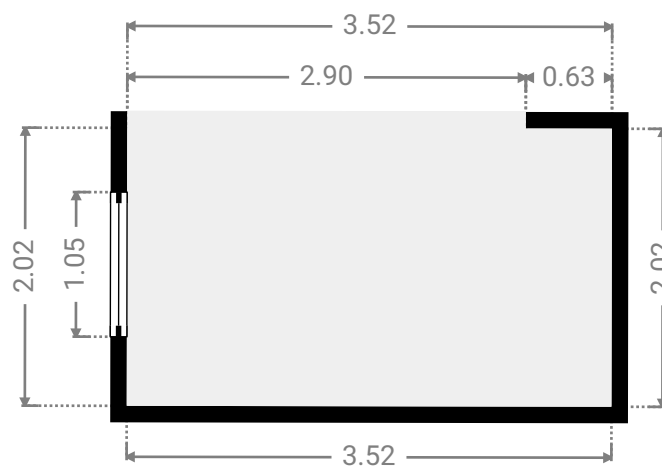
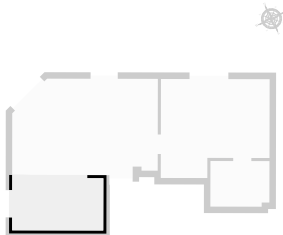
▼ Chambre 1er étage

LARGEUR : 4.20 m • LONGUEUR : 3.82 m
SURFACE : 14.19 m² • PÉRIMÈTRE : 16.05 m



▼ Cuisine 1er étage

LARGEUR : 3.52 m • LONGUEUR : 2.02 m
SURFACE : 7.11 m² • PÉRIMÈTRE : 11.08 m

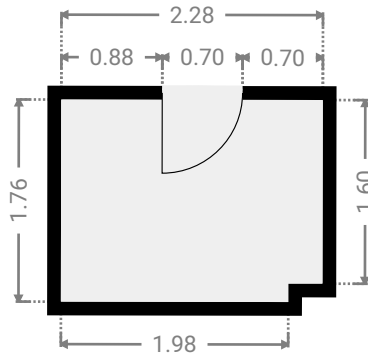
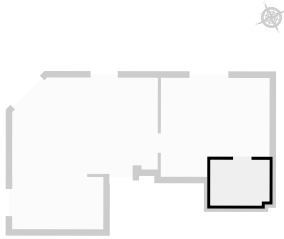


Invalides 144 1er étage

SURFACE TOTALE : 45.07 m² • SURFACE HABITABLE : 45.07 m² • ÉTAGES : 1 • PIÈCES : 4

▼ S.D.B 1er étage

LARGEUR : 2.28 m • LONGUEUR : 1.76 m
SURFACE : 3.97 m² • PÉRIMÈTRE : 8.08 m



▼ Séjour 1er étage

LARGEUR : 5.63 m • LONGUEUR : 3.73 m
SURFACE : 19.83 m² • PÉRIMÈTRE : 18.23 m

